

# SURFACE COMMERCIALE

*Quartier « Wunnen am Park »  
62, rue Guillaume Capus  
à Esch-sur-Alzette*

Des commerces  
soigneusement  
sélectionnés



BUREAUX



RESTAURANTS



COMMERCES



## Et si nous avions l'endroit parfait pour votre kiosque à journaux ?

*Nous vous proposons un espace commercial d'une surface généreuse et fonctionnelle en plein cœur du quartier « Wunnen am Park » à Esch-sur-Alzette.*

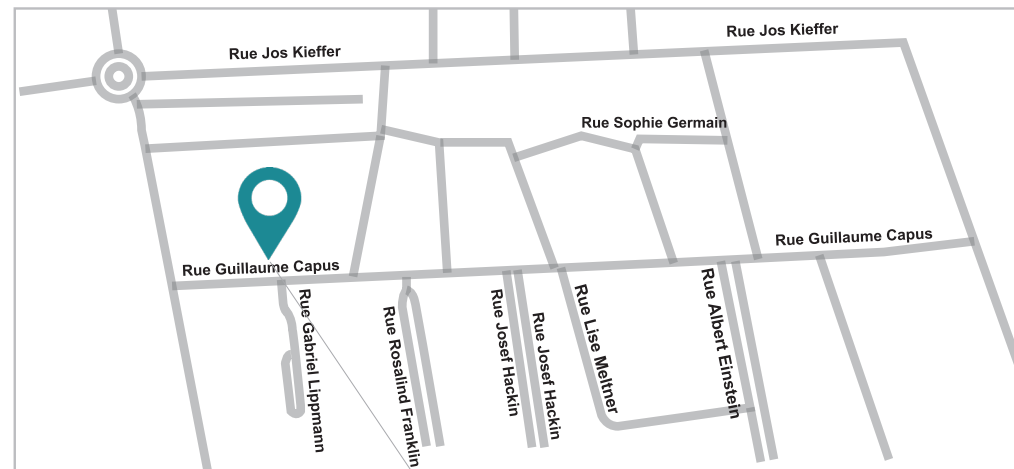
*Situé à deux pas du centre-ville et de Belval, le quartier « Wunnen am Park » se distingue par sa mixité générationnelle, fonctionnelle et sociale, et bénéficie d'une situation privilégiée à proximité des transports publics et des axes routiers.*

*Avec ses quelque 1.500 habitants, il constitue un véritable lieu de vie, vous garantissant une visibilité idéale pour y développer votre activité.*



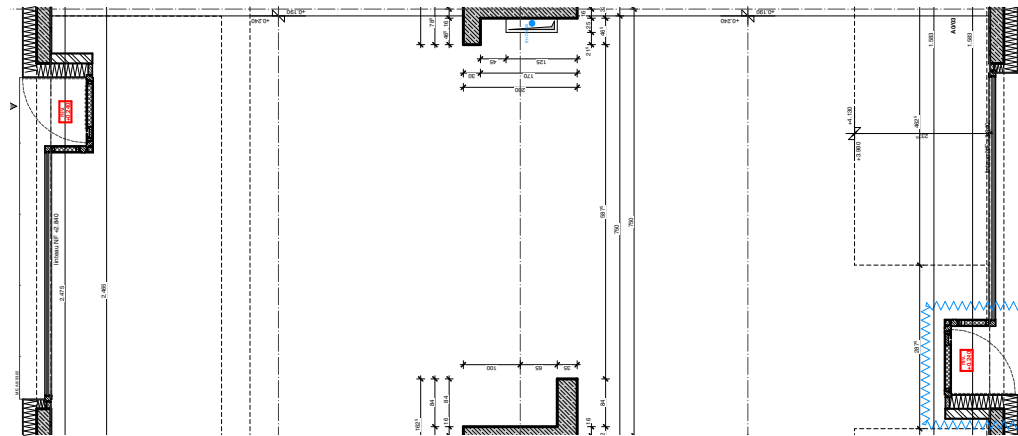


Un emplacement idéal situé au cœur d'un quartier urbain en plein développement



62, rue Guillaume Capus à ESCH-SUR-ALZETTE

## COMMERCE 03



Surface local commercial

118,37 m<sup>2</sup>

Surface cave

-

Prix de location

1.775,55 €/mois

État

brut

Accès PMR

oui

Type de commerce souhaité

kiosque à journaux





## **CONDITIONS GÉNÉRALES DE LOCATION**

---

### CONDITIONS D'OCCUPATION

- être une personne morale ou personne physique exerçant une profession libérale
- occuper les lieux à des fins professionnelles, sociales ou commerciales uniquement
- exercer une activité professionnelle, sociale ou commerciale

### TRAITEMENT DU DOSSIER

Les personnes intéressées sont invitées à remettre un dossier de candidature comprenant :

- un formulaire d'intérêt dûment rempli et signé du ou des représentants légaux
- une copie de la carte d'identité, du passeport, ou du titre de séjour en cours de validité des personnes autorisées à engager la société, conformément aux statuts de société
- un dossier de présentation de l'activité qui sera exercée dans les lieux
- une copie des statuts et du certificat de l'enregistrement de la société auprès du Registre de Commerce et des Sociétés et de l'autorisation d'établissement
- un business plan et/ou preuves de financement (ex. extrait de la situation financière)

**Contactez-nous dès maintenant :**

Fonds du Logement - Service location

 26 26 44 771

 [candidatureslocnonsub@fondsdulogement.lu](mailto:candidatureslocnonsub@fondsdulogement.lu)



52, Boulevard Marcel Cahen - L-1311 Luxembourg - T 26 26 44-1  
accueil@fondsdulogement.lu - [www.fondsdulogement.lu](http://www.fondsdulogement.lu)