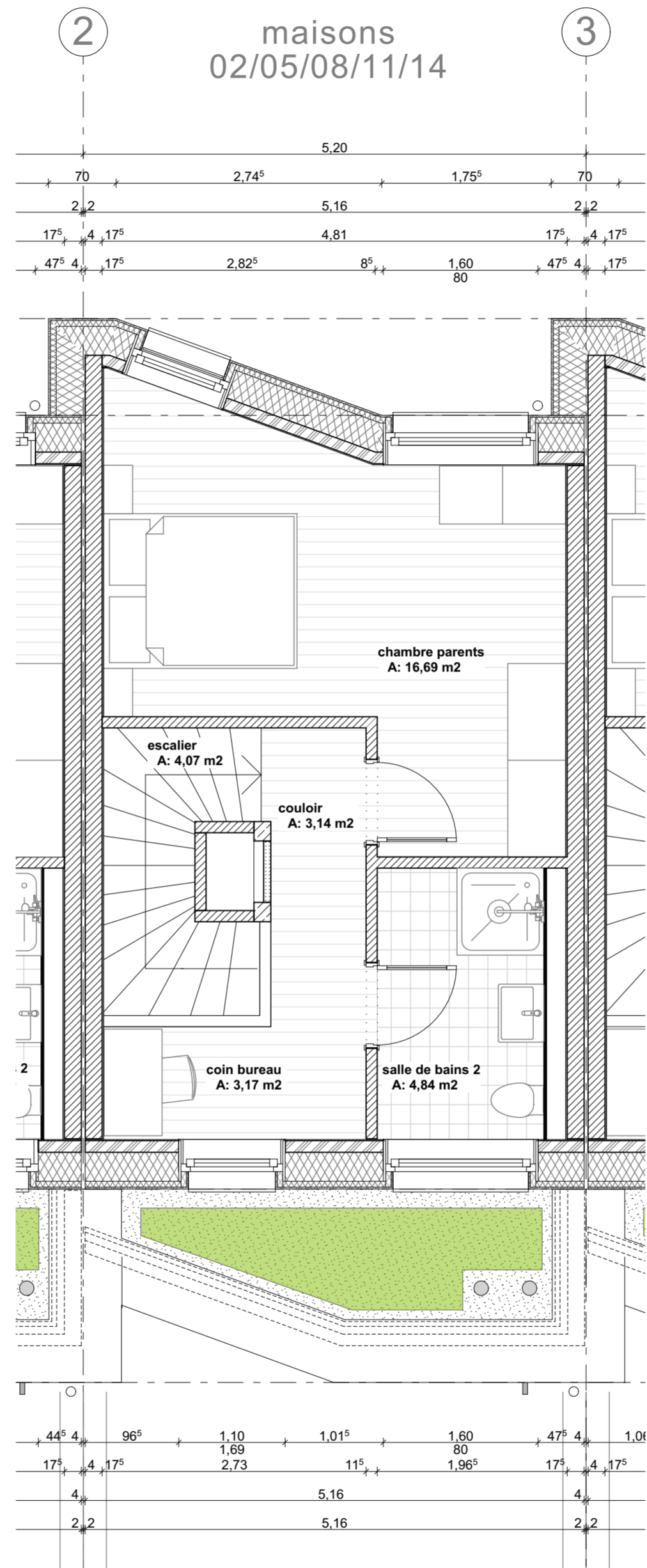


ETAGE +1



ETAGE +2

Ind.	Date	Objet de la révision	Par	Appr.

Projet		Nonnewisen 5SB	
Adresse chantier		Rue Joseph Hackin Esch-sur-Alzette	
Maître d'ouvrage		Fonds du Logement 52, Boulevard Marcel Cahen L-1311 Luxembourg	

Stade	BROCHURE		Référence	Maisons 02 05 08 11 14 - R1_R2	Format	A2
Type du document	Echelle	1:50	Date	07/12/2021	Par	MB
Localisation	Plan N°		1248-A3-55-0204		Indice	

Etébli par

TEAM31
ARCHITECTES
31, rue d'Oradour | L-2266 Luxembourg
T. 25 26 56 | info@team31.lu | www.team31.lu

Plan de principe, sous réserve de la confirmation des limites de parcelles par l'administration du cadastre & topographie. Chaque révision annule et remplace les plans précédents. Toutes les dimensions des parties structurales ou techniques sont à reprendre sur les plans des bureaux d'études. Toutes les cotes sont à contrôler par l'entreprise sur chantier. Toute différence est à signaler à l'architecte.