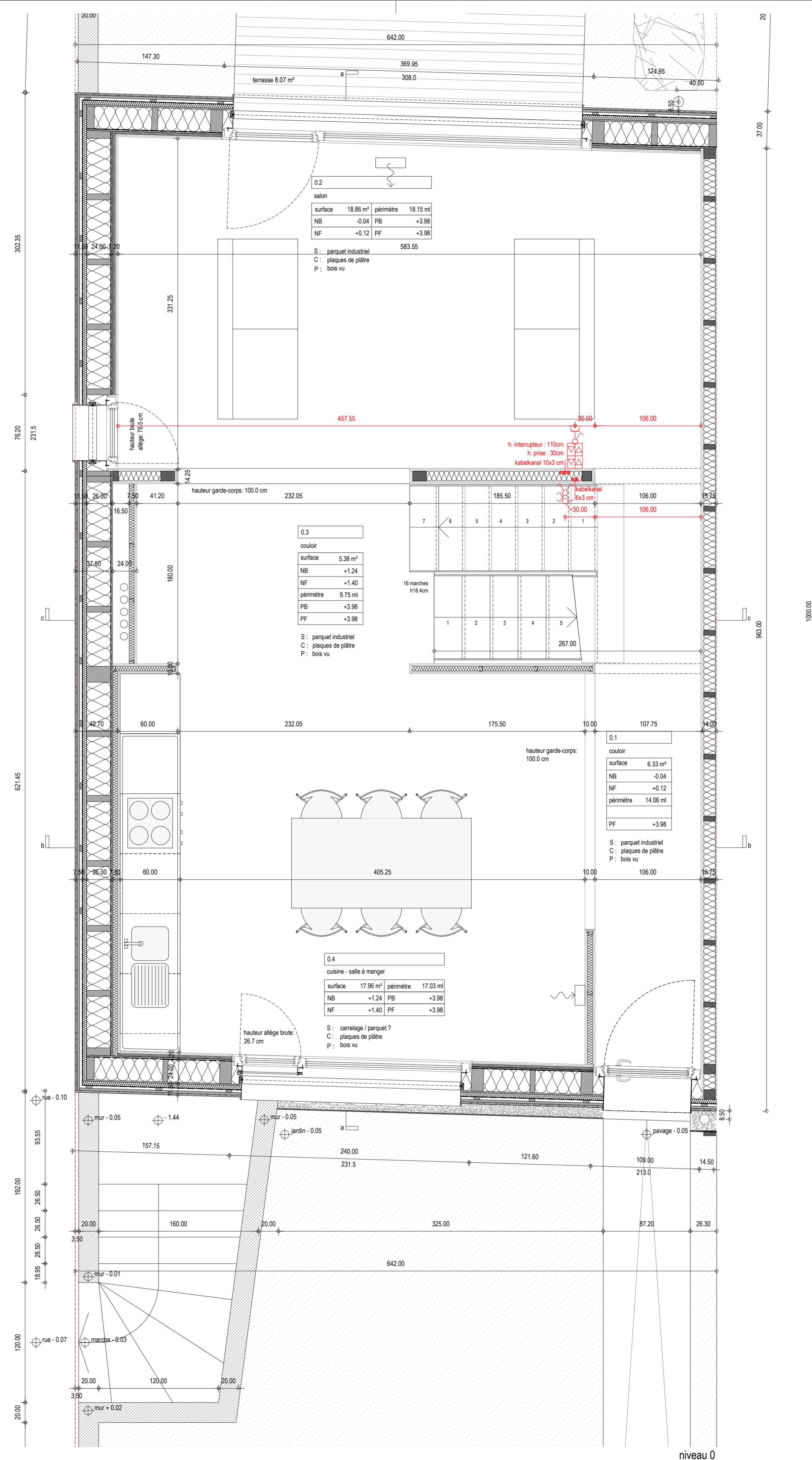


niveau -1



niveau 0

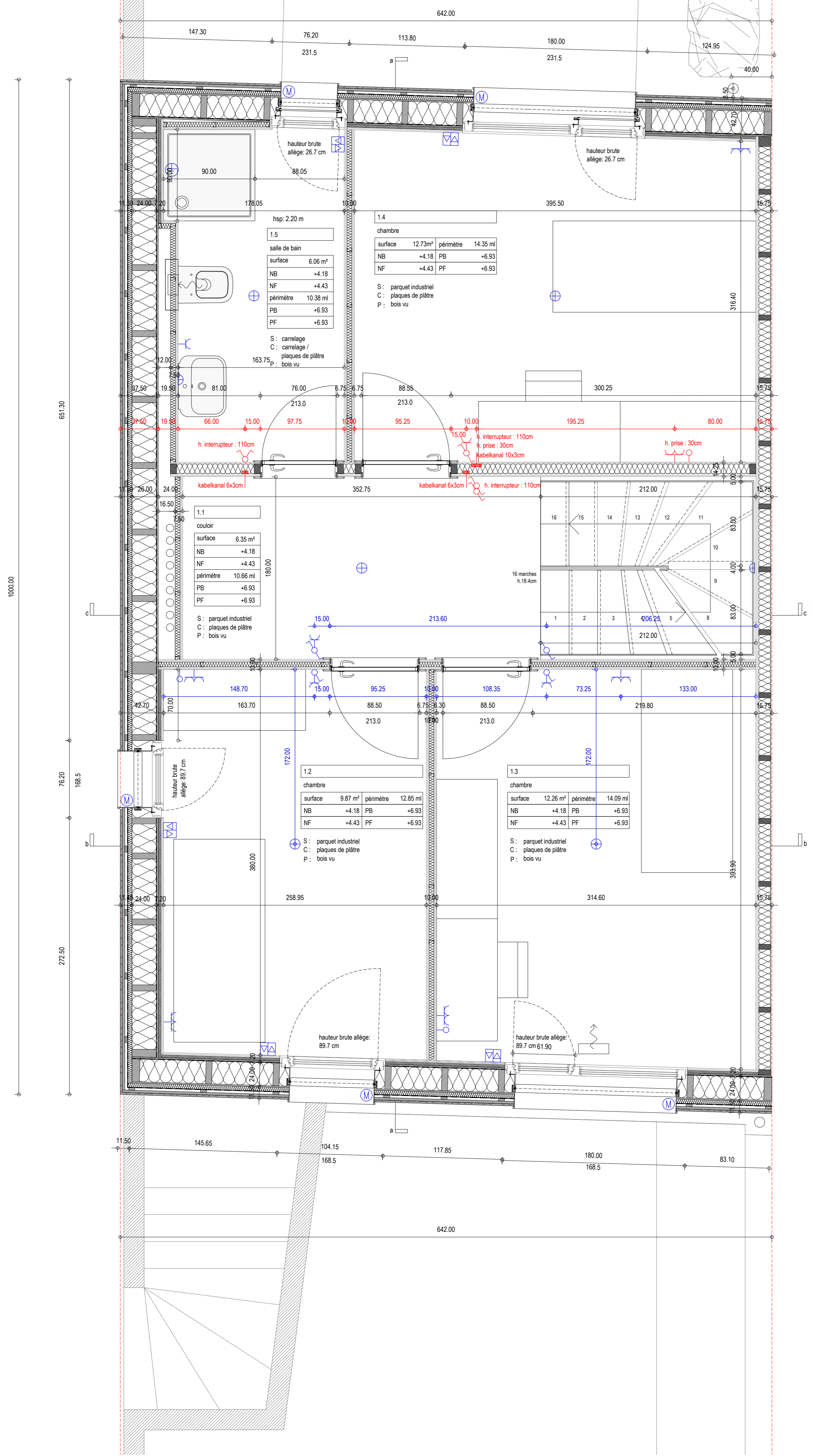
indice	date	modification
22	février 24.2017	modification niveau brut salon et couloir
21	janvier 25.2017	modification escalier
20	septembre 07.2016	modification mur contrefort
19	septembre 02.2016	modification mur contrefort & escalier
18	août 24.2016	modification mur contrefort & escalier
17	août 23.2016	modification mur contrefort & escalier
16	juillet 20.2016	modification mur contrefort
15	mars 02.2016	modification escaliers
14	janvier 25.2016	modification cuisine
13	décembre 01.2015	modification plans d'électrotechnique
12	novembre 16.2015	plans électriques
11	novembre 11.2015	variantes escalier
10	novembre 04.2015	modification
9	octobre 20.2015	modification escaliers
8	octobre 14.2015	modification maçonnerie
7	septembre 30.2015	modification cotations & murs extérieurs
6	septembre 28.2015	modification murs porteurs & angle implantation
5	septembre 10.2015	modification mur int., ports cave & allège
4	mai 07.2015	modification murs extérieurs
3	décembre 19.2014	modification escalier
2	novembre 28.2014	modification
1	septembre 08.2014	plan de base
indice	date	modification

projet  
**construction maison 1 du lot 6sB1**  
 quartier 'nonnawisen' esch-sur-alzette  
 maître d'ouvrage  
**fonds pour le développement du logement et de l'habitat**  
 mühlweg 74 L 2155 Luxembourg

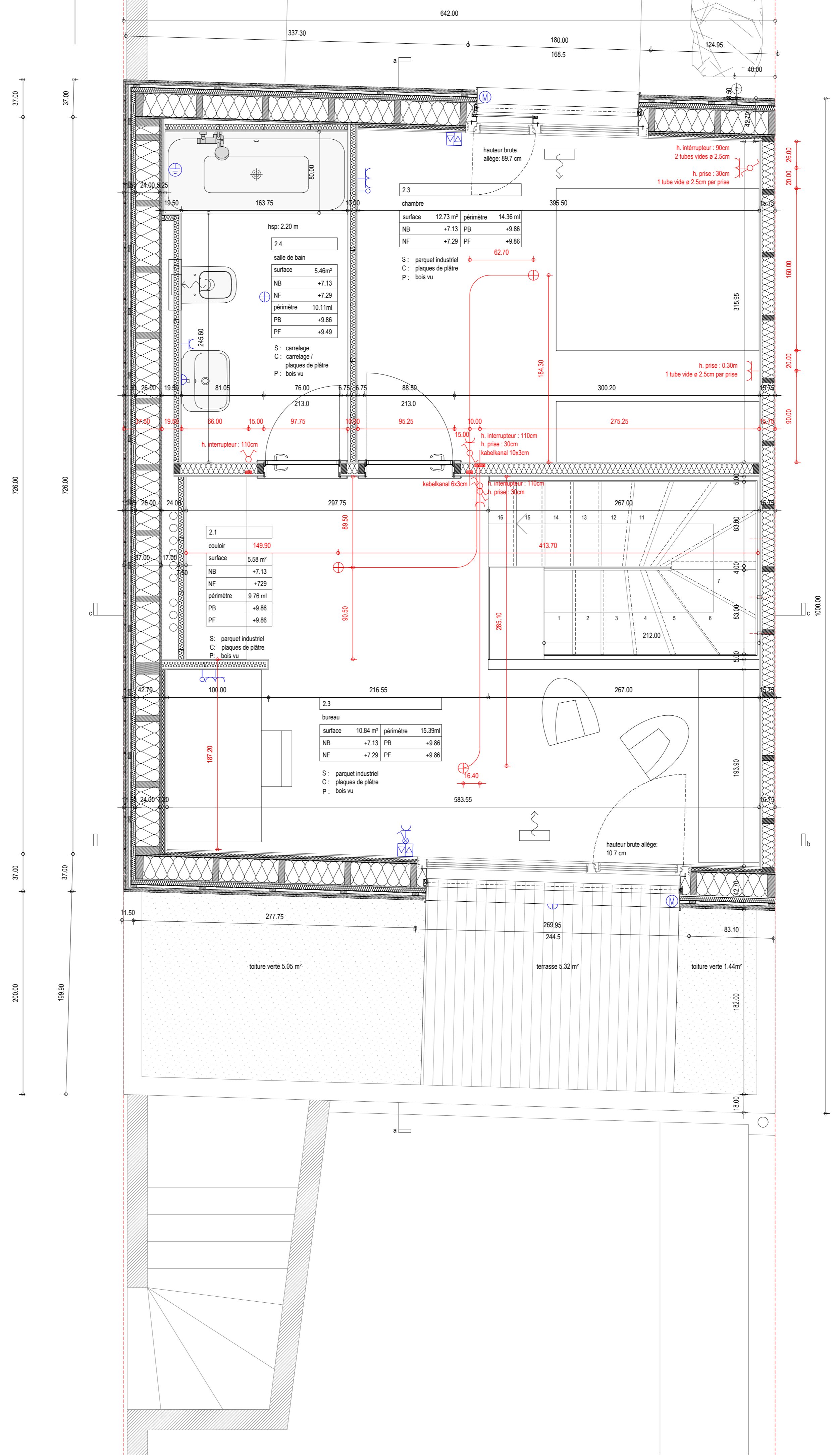
plan d'exécution  
**plans niv-1 & niv0 [maison type a]**  
 échelle 1:25

date  
 février 24.2017  
 numéro 1301.101.1.22

**hsa**  
 heinrich streitz architectes  
 rue adolphe fischer 13 L 1520 Luxembourg info@hsa.lu 12644050 126440470



niveau +1



niveau +2

indice	date	modification
15	janvier 25 2017	modification escaliers
14	mars 02 2016	modification escaliers
13	janvier 25 2016	modification plans d'électrisme
12	novembre 16 2015	plans d'électrisme
11	novembre 11 2015	variantes escalier
10	novembre 04 2015	modification
9	octobre 20 2015	modification escaliers
8	octobre 14 2015	modification
7	septembre 30 2015	modification cotations & murs extérieurs
6	septembre 29 2015	modification murs porteurs & angle implantation
5	septembre 10 2015	modification mur int., porte cave & allège
4	mai 07 2015	modification murs extérieurs
3	décembre 19 2014	modification escalier
2	novembre 28 2014	modification
1	septembre 08 2014	plan de base
indice	date	modification

projet  
**construction maison 1 du lot 6sB1**  
 quartier 'nonnewisen' esch-sur-alzette  
 maître d'ouvrage  
**fonds pour le développement du logement et de l'habitat**  
 mühlweg 74 L 2155 Luxembourg

plan de soumission  
**plans niv+1 & niv+2 [maison type a]**  
 échelle 1:25

date  
 janvier 25 2017  
 numéro 1301.101.2.15

**hsa** heisbourg streitz architectes  
 rue adolphe fischer 13 L 1520 luxembourg info@hsa.lu 126440450 126440470