



52, Boulevard Marcel Cahen L-1311 Luxembourg T (+352) 26 26 44 1 info@fondsdulogement.lu www.fondsdulogement.lu



DOSSIER DE PRESSE

FÊTE DU BOUQUET DU PROJET DE CONSTRUCTION
DE 5 RÉSIDENCES À APPARTEMENTS
AVEC LE SOUTIEN FINANCIER DU MINISTÈRE DU LOGEMENT
ALFERWEIHER À ECHTERNACH

 DIANE HEIREND
ARCHITECTURE & URBANISME

18.03.2019



LE GOUVERNEMENT
DU GRAND-DUCHÉ DE LUXEMBOURG
Ministère du Logement

SOMMAIRE

1. IMPLANTATION ET PRÉSENTATION DU PROJET

- 1.1 Situation géographique p. 4
- 1.2 Localisation/Informations cadastrales p. 4

2. DESCRIPTIF DU PROJET

- 2.1 Programme de construction p. 5
- 2.2 Classe énergétique p. 5
- 2.3 Planning p. 5
- 2.4 Budget approuvé p. 5

3. INTERVENANTS

p. 6

4. PLANS

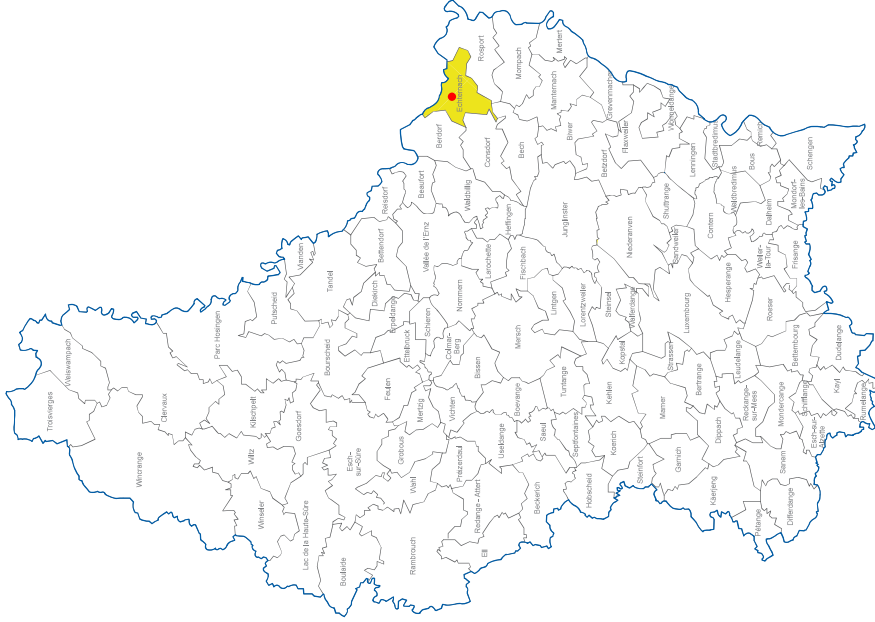
- 4.1 Implantation p. 7
- 4.2 Plans des résidences Type 1 - Lots 15 & 16 p. 8-10
- 4.3 Plans des résidences Type 2 - Lots 05 & 17 p. 11-13
- 4.4 Plans de la résidence Type 3 - Lot 06 p.14-16

5. TABLEAU RECAPITULATIF DES SURFACES

p. 17

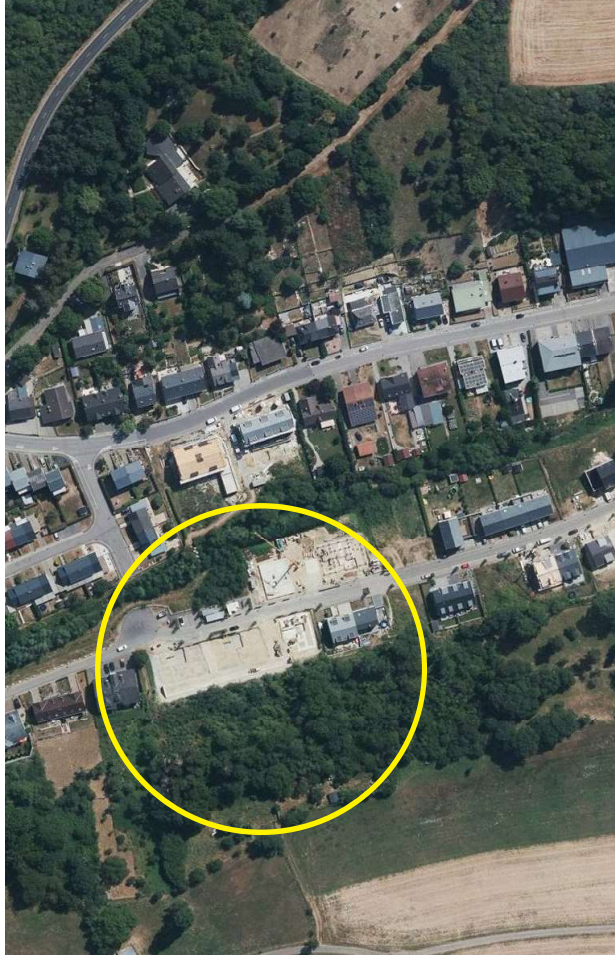
1. IMPLANTATION ET PRÉSENTATION DU PROJET

1.1 Situation géographique



1.2 Localisation/Informations cadastrales

Le projet se situe sur 5 parcelles (1741/5639, 1741/5640, 1742/5626, 1742/5629 et 1742/5630) à Echternach.



Vue aérienne de Echternach



2. DESCRIPTIF DU PROJET

2.1 Programme de construction

Le Fonds du Logement, en collaboration avec la Ville d'Echternach, a le plaisir de procéder à la fête du bouquet de son projet de construction de 5 résidences à appartements sis 15-40, rue Kahlenbeerch à Echternach.

Terrain, accès et organisation

Le projet s'étend sur une surface de 39,33 ares de part et d'autre de la rue Kahlenbeerch.

Conception

La conception du projet a été confiée au bureau Diane Heirend Architecture et Urbanisme. Les autres hommes de l'art y participant sont les bureaux Ney & Partners pour le génie statique, BLS Energieplan pour le génie technique, HBH pour la coordination de sécurité santé, Socotec pour le contrôle technique, et Cocert s.a. pour le conseil en énergie.

Réparties en 3 types et construites sur 3 niveaux, les résidences comprendront 6 appartements chacune, à raison de :

- 2 duplex et 4 appartements de 1 à 3 chambres-à-coucher pour une surface utile d'habitation de +/- 56 à 122 m² dans les résidences de type 1 et 2 (lots 05, 15, 16 et 17),

- 6 appartements de 2 à 4 chambres-à-coucher pour une surface utile d'habitation de +/- 81 à 125 m² dans la résidence de type 3 (lot 06).

Les rez-de-chaussée abriteront, pour partie, des logements, et pour partie, les caves et les locaux communs (buanderie, entretien, caves, etc.), tandis que les étages supérieurs seront réservés aux logements.

L'ensemble des appartements bénéficiera d'une ouverture sur deux ou trois façades, offrant aux habitants une luminosité agréable tout au long de la journée. Certains duplex profiteront également d'un accès privé permettant de rendre les façades plus vivantes.

Quatre résidences sont destinées à la vente (lots 05, 06, 15 et 16) tandis que la cinquième est destinée à la location (lot 17).

Typologie des appartements :

- 6 appartements de type 1/2 (1 chambre / 2 personnes)
- 8 appartements de type 2/3 (2 chambres / 3 personnes)
- 5 appartements de type 2/4 (2 chambres / 4 personnes)
- 6 appartements de type 3/4 (3 chambres / 5 personnes)
- 1 appartement de type 3/5 (3 chambres / 5 personnes)
- 4 appartements de type 4/5 (4 chambres / 5 personnes)

2.2 Classe énergétique

Le projet, de classe énergétique A/A/A, a été conçu dans une dimension de construction pérenne, fonctionnelle et durable, avec notamment :

- un approvisionnement en chaleur par le réseau de chauffage urbain de LuxEnergie S.A. dont la chaleur est produite avec du bois et de l'énergie solaire,
- une isolation de type minéral (laine de roche),
- une ventilation double-flux avec récupération de chaleur haute performance.

2.3 Planning

Début des travaux : mai 2018

Durée des travaux : 24 mois

2.4 Budget approuvé

Le coût de construction avec les coûts complémentaires s'élève à 7.700.000,- € hors TVA et honoraires.

3. INTERVENANTS

Bureaux:

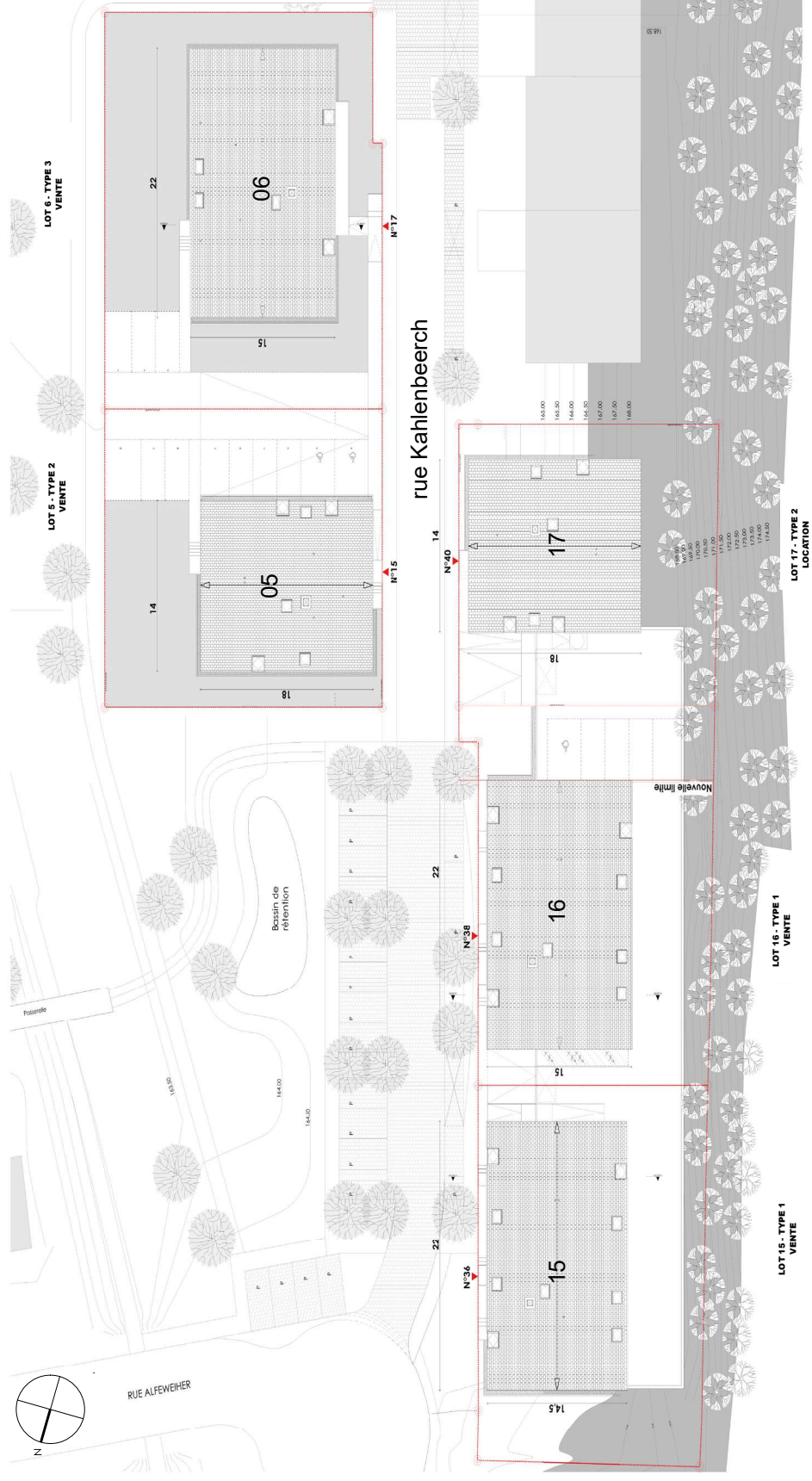
Bureau d'architecture : Diane Heirend architecture & urbanisme
Ingénieur statique : Ney & Partners
Ingénieur technique : BLS Energieplan
Coordination sécurité-santé : HBH
Bureau de contrôle : Socotec
Conseiller en énergie : Cocert s.a.

Corps de métier:

Gros-oeuvre : IBB Baugesellschaft
HVAC et sanitaires : Hausman s.à.r.l.
Menuiserie extérieure Alu-Bois : Vincent Messerich s.a
Menuiserie extérieure Alu : Weisgerber & Fils
Charpente, couverture, bardage : Rollinger Toiture
Travaux d'électricité : Luxpower s.à.r.l
Ascenseurs : Schindler s.à.r.l
Coupe-feu : Groupe C.C.

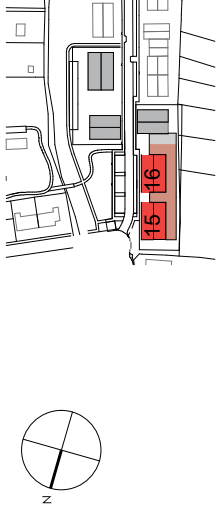
4. PLANS

4.1 Implantation

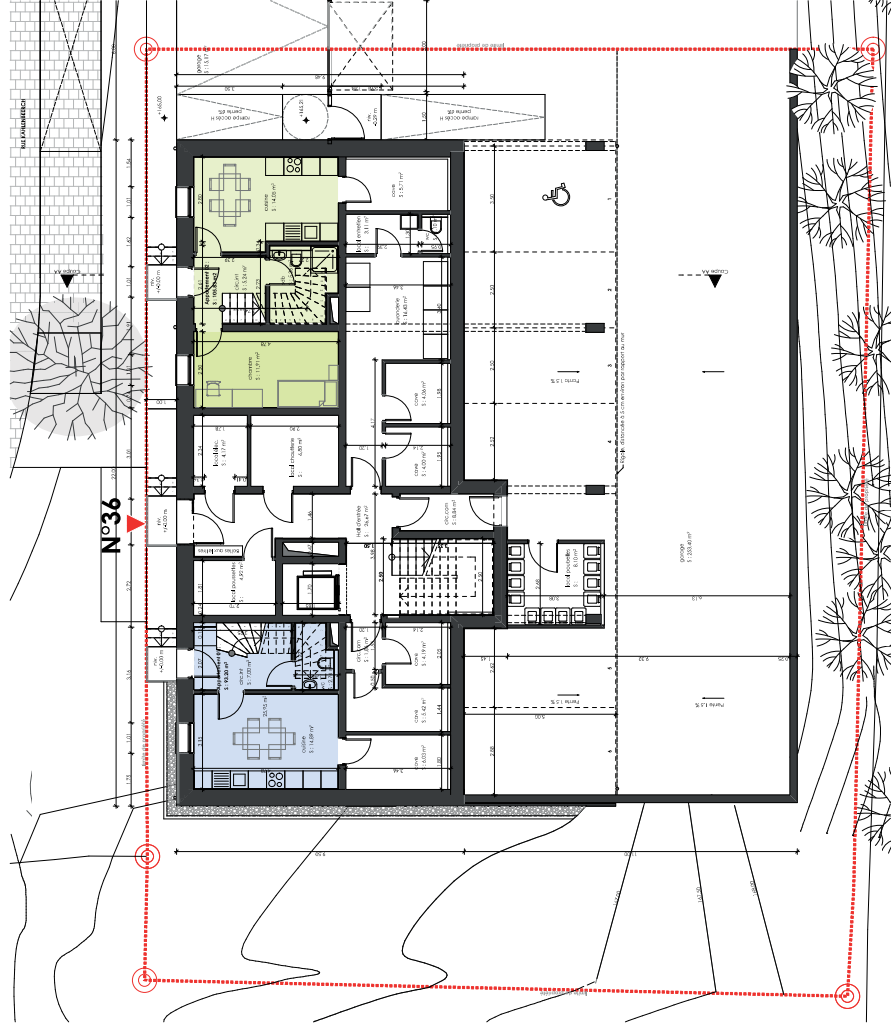


4.2 RÉSIDENCES TYPE 1 - LOTS 15 & 16

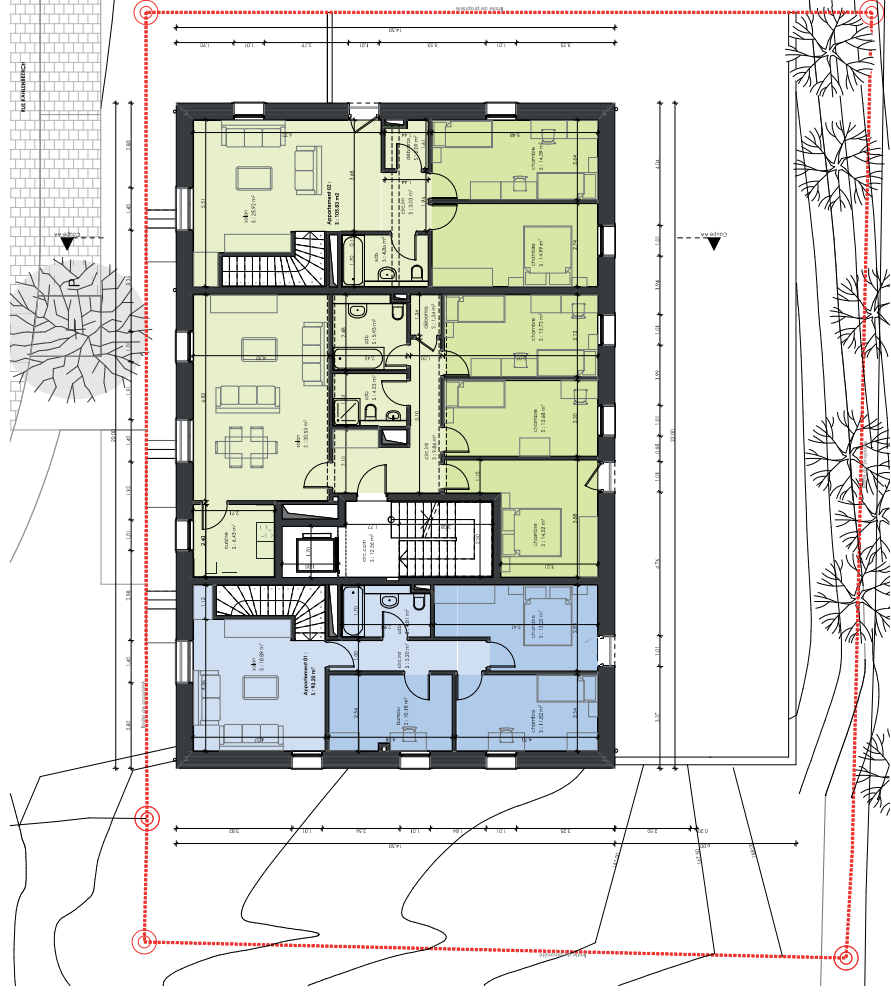
PLANS



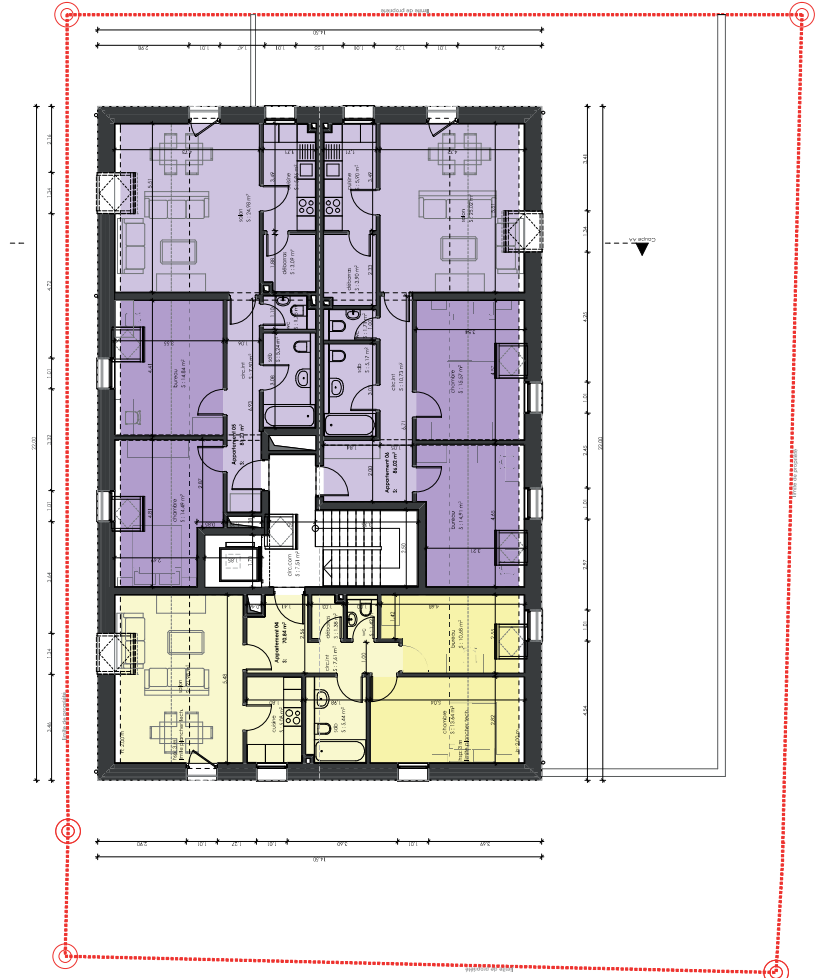
Rez-de-chaussée



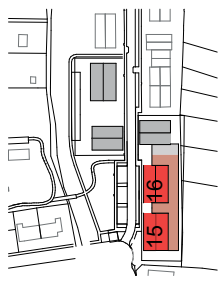
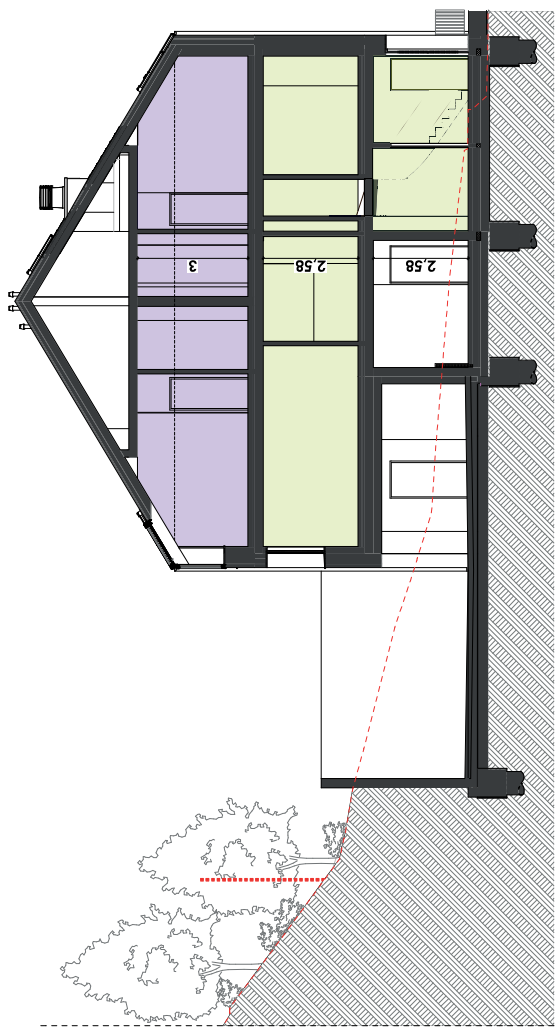
1er étage



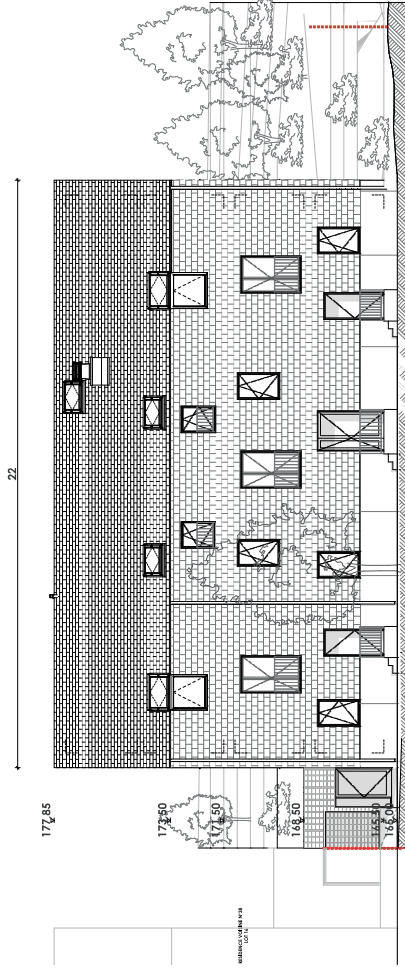
2^{ème} étage



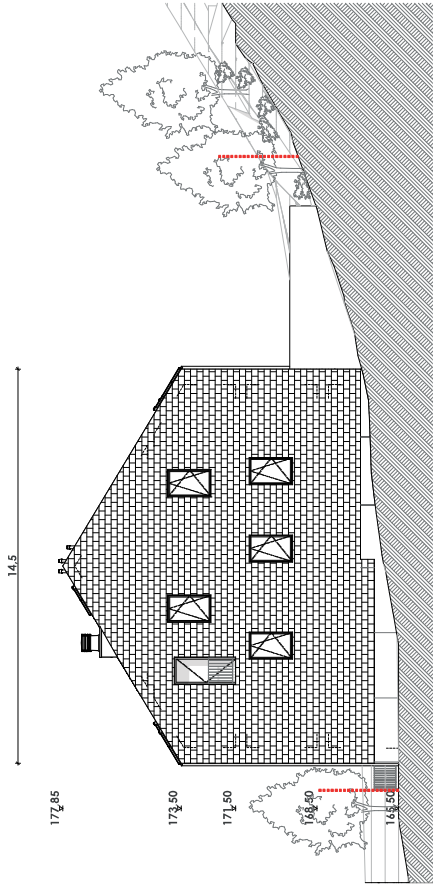
Coupe



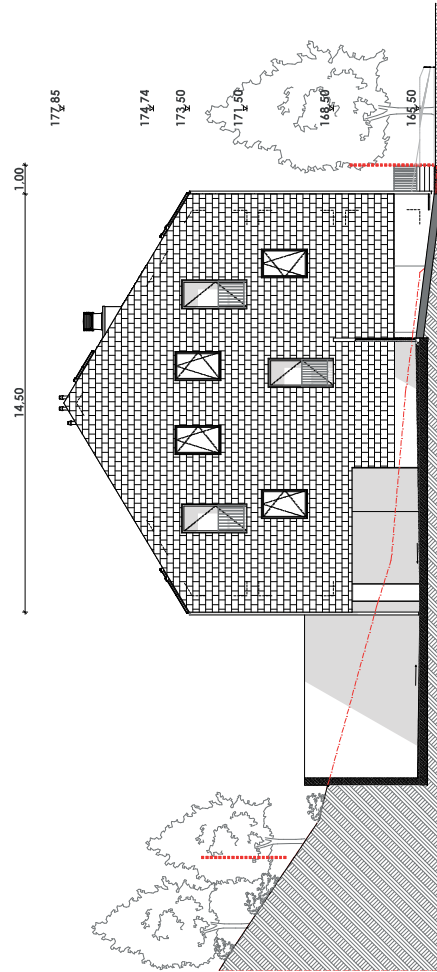
FAÇADES



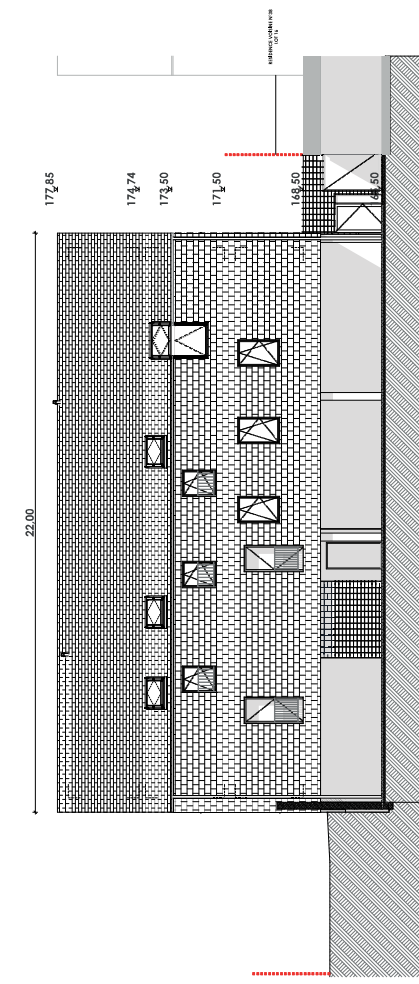
Nord-Est



Nord-Ouest



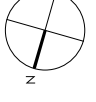
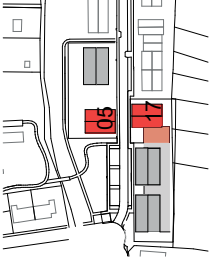
Sud-Est



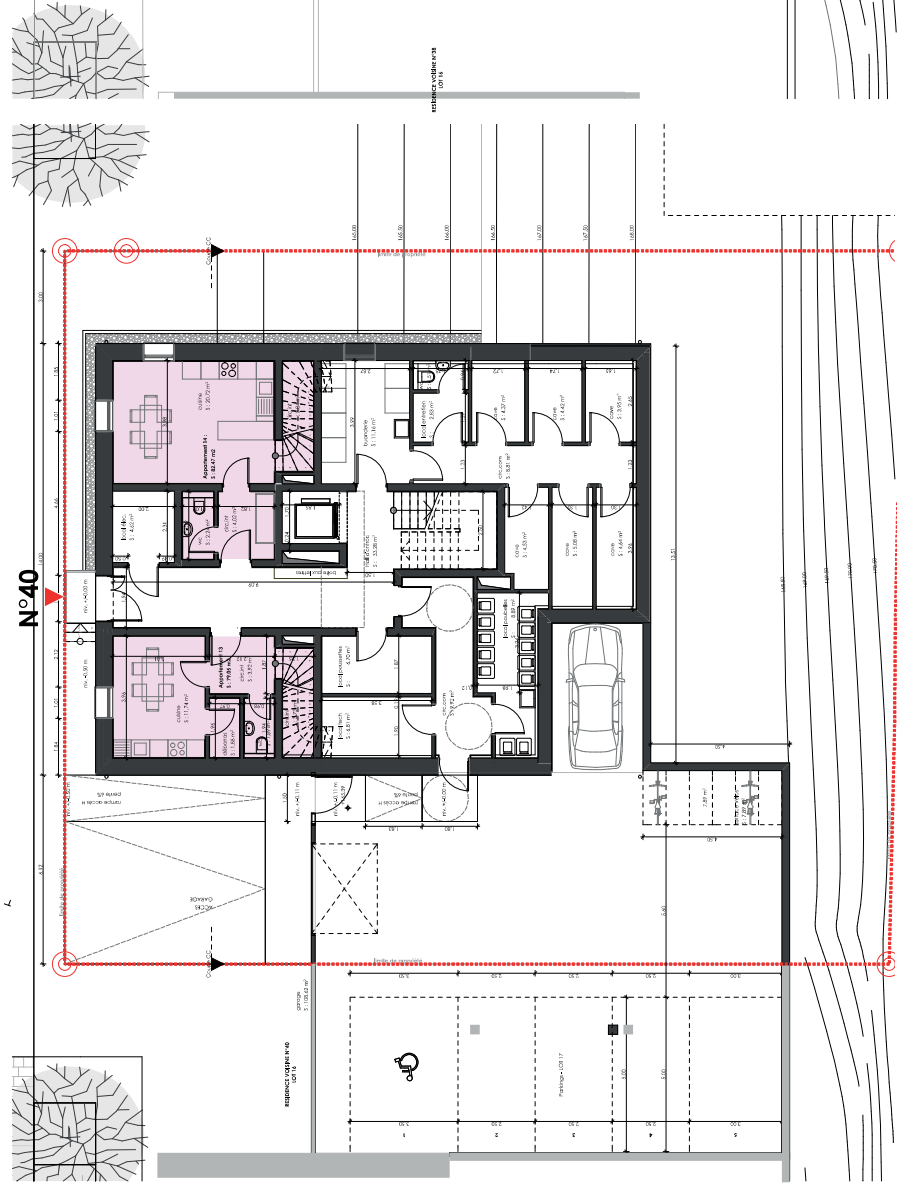
Sud-Ouest

4.3 RÉSIDENCES TYPE 2 - LOTS 17 & 05

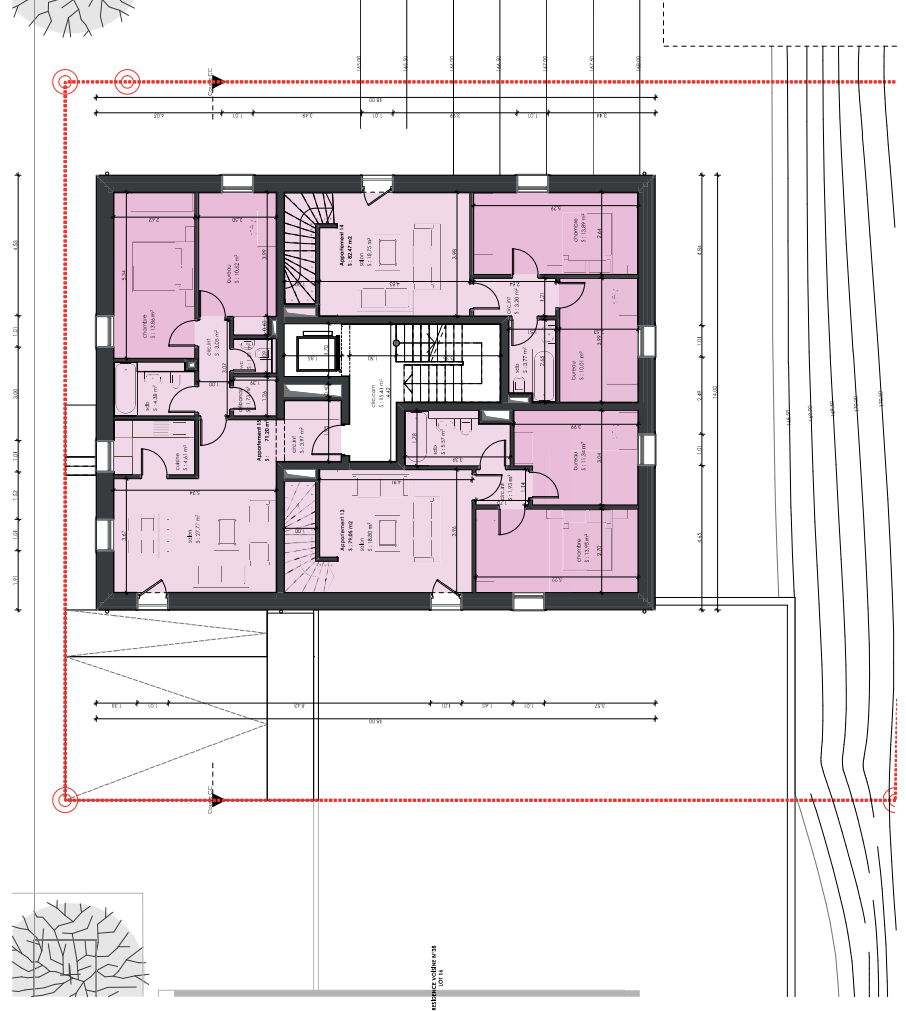
PLANS

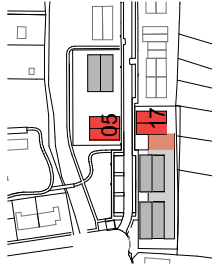
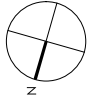


Rez-de-chaussée

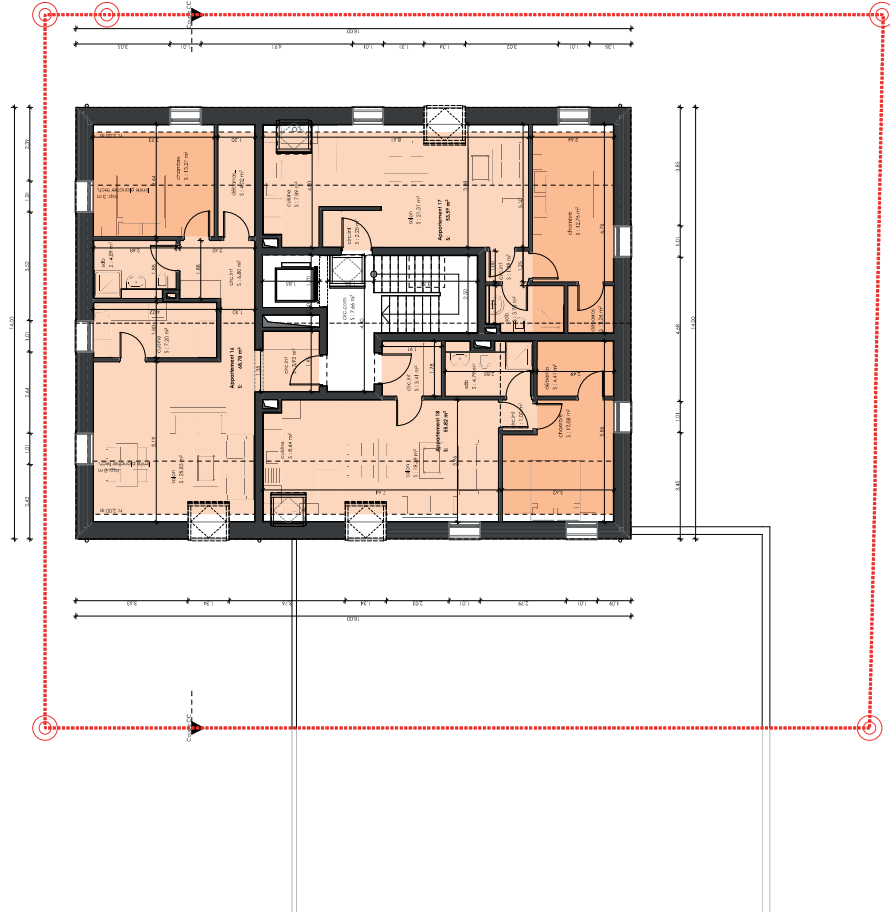


1^{er} étage

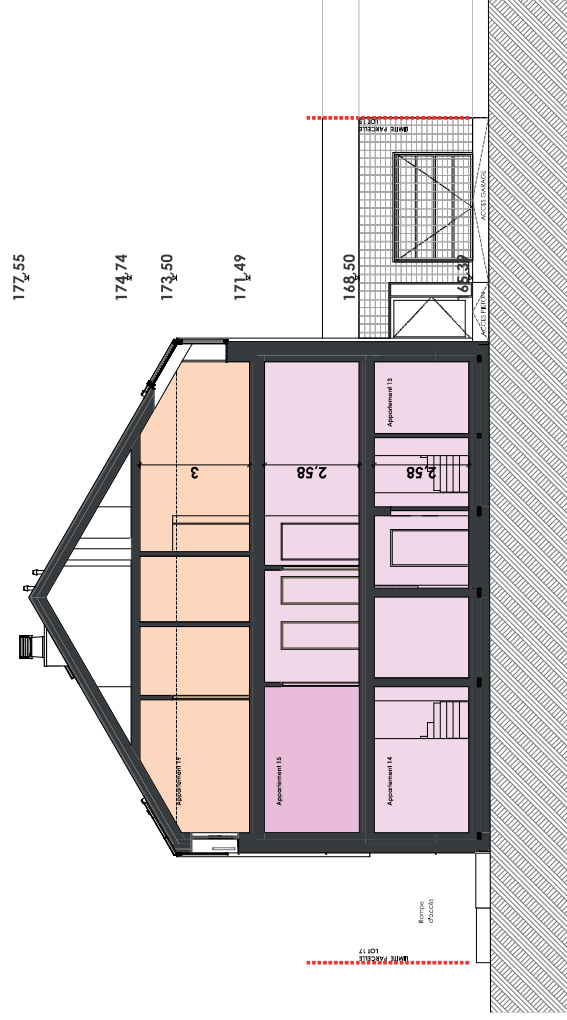




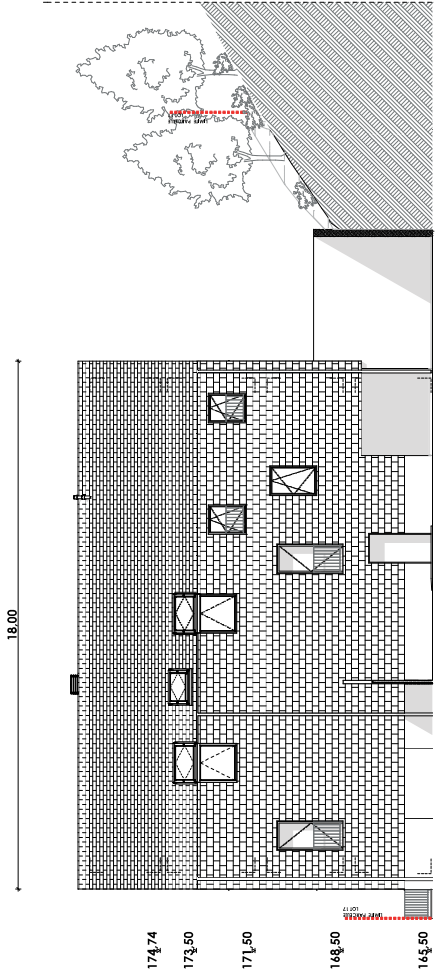
2ème étage



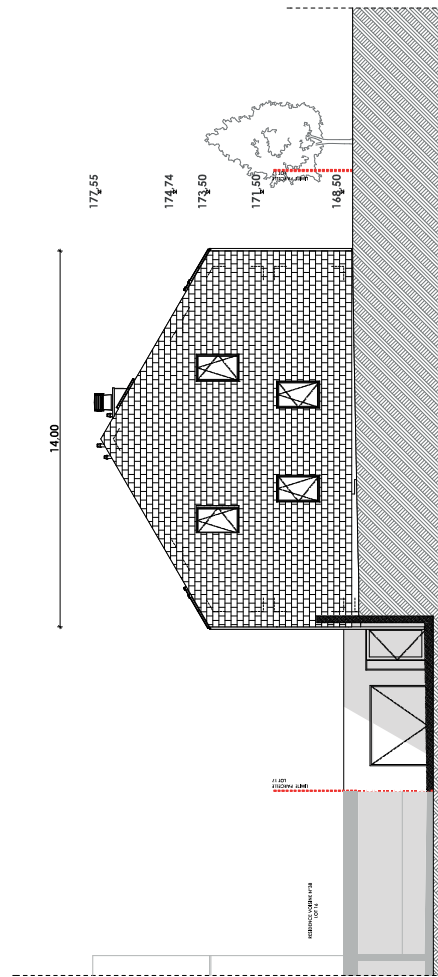
Coupe



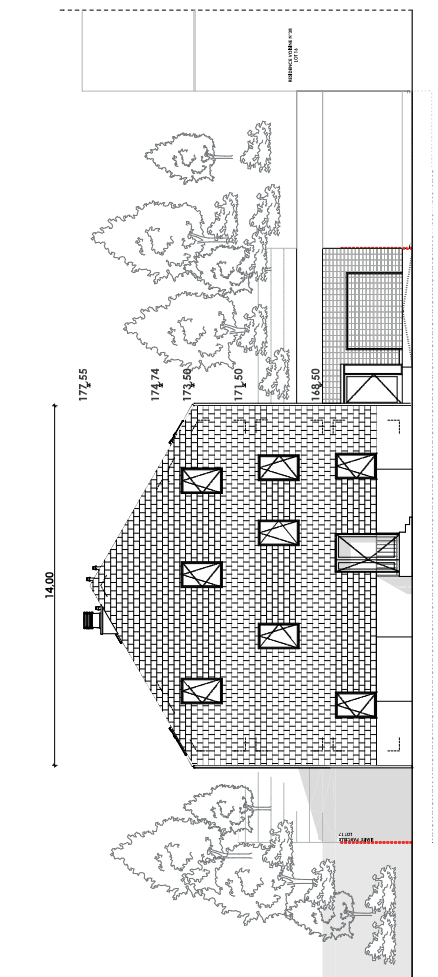
FAÇADES



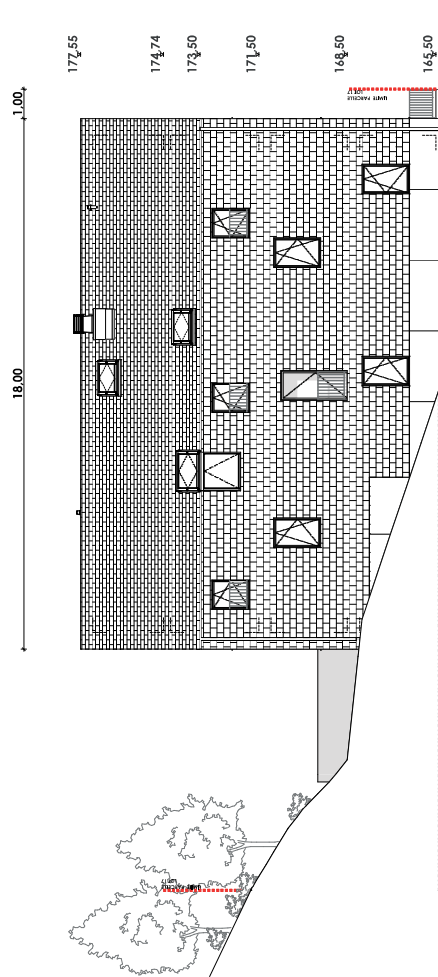
Nord-Ouest



Sud-Ouest



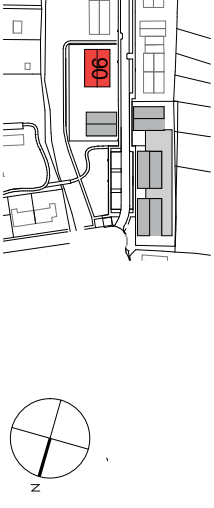
Nord-Est



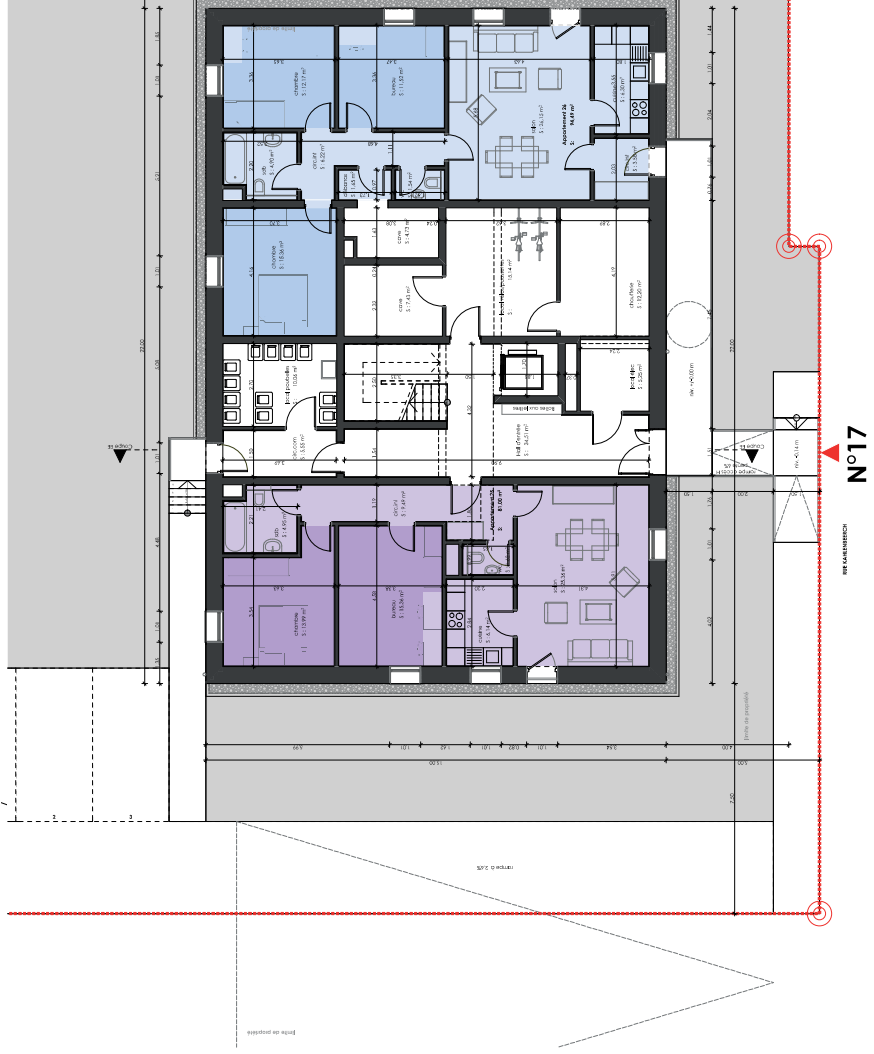
Sud-Est

4.4 RÉSIDENCE TYPE 3 - LOT 06

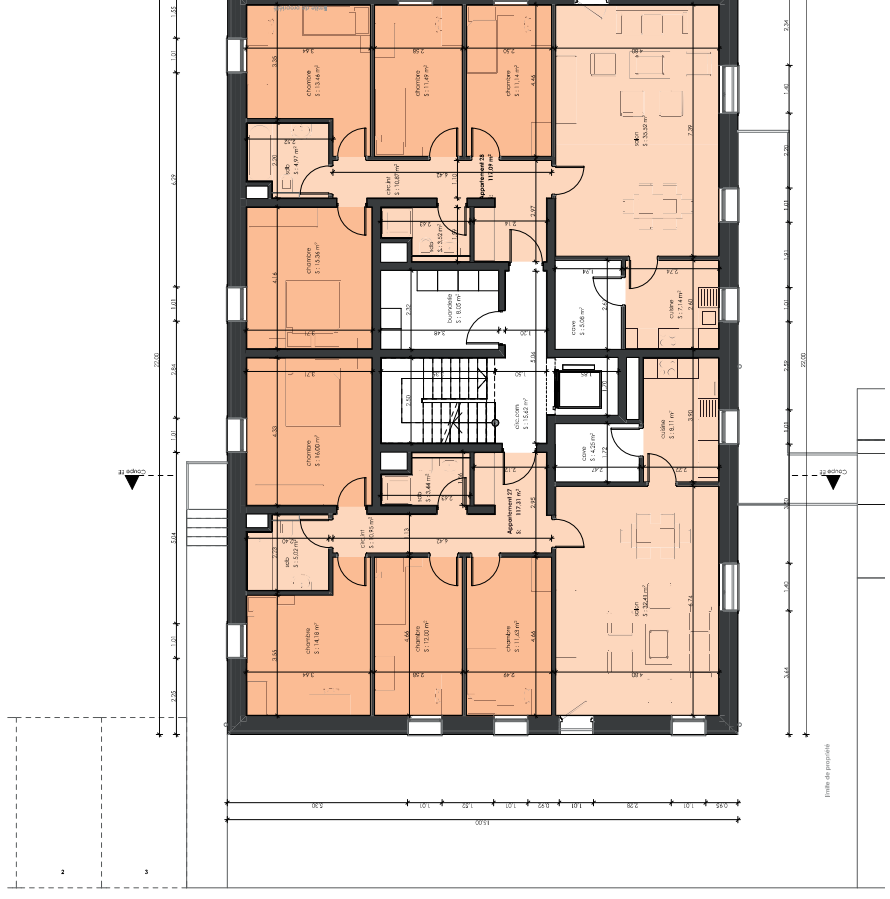
PLANS

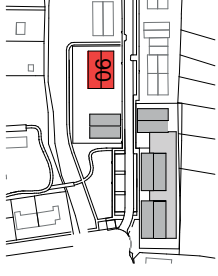
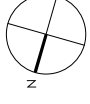


Rez-de-chaussée

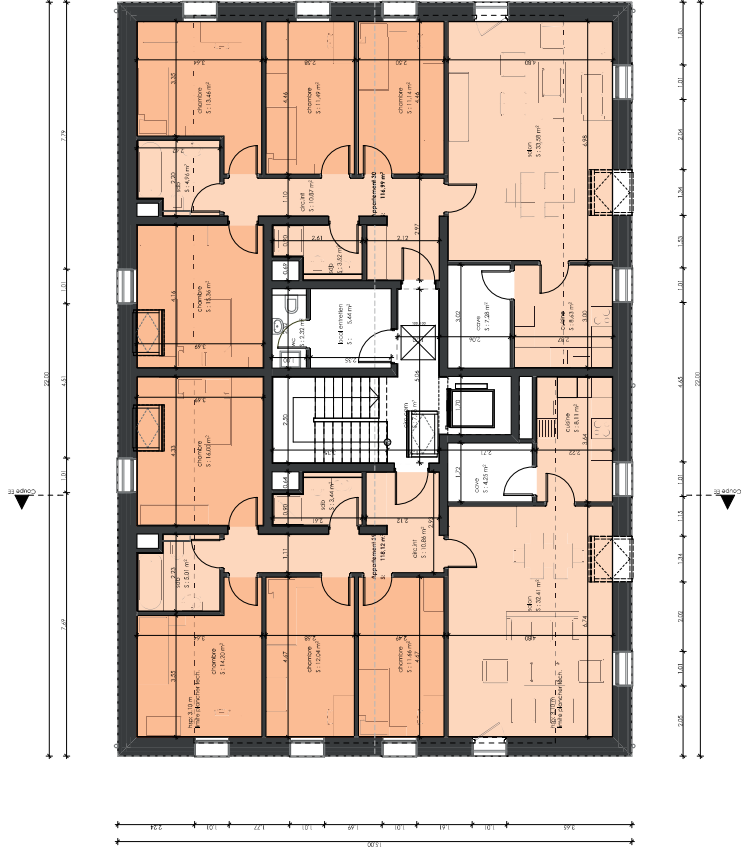


1^{er} étage

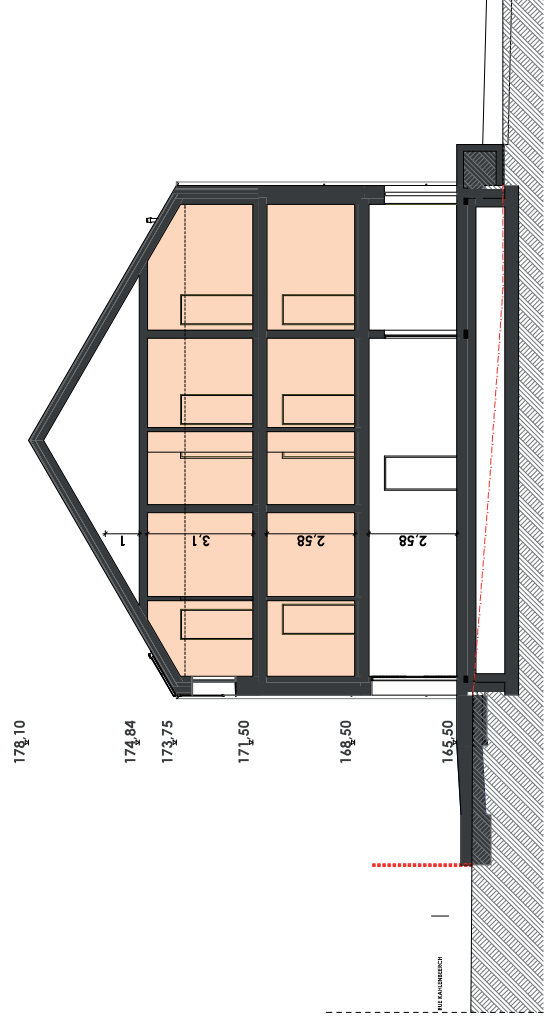




2^{ème} étage



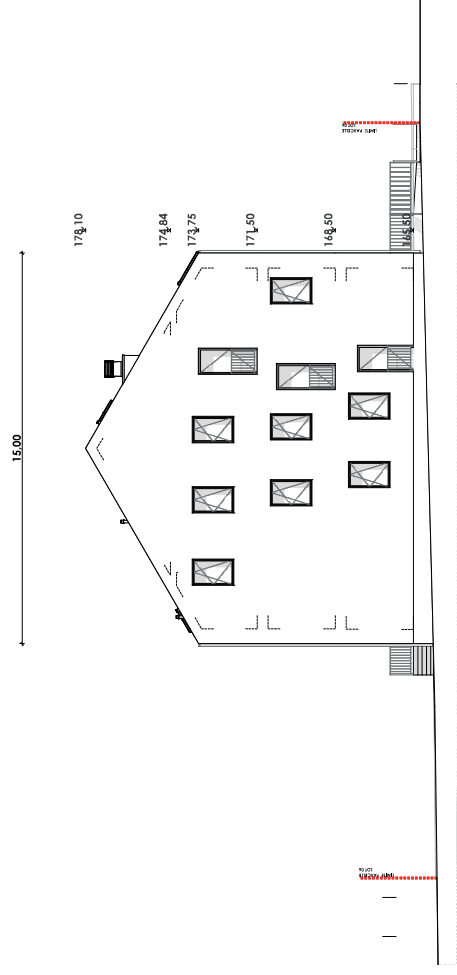
Coupe



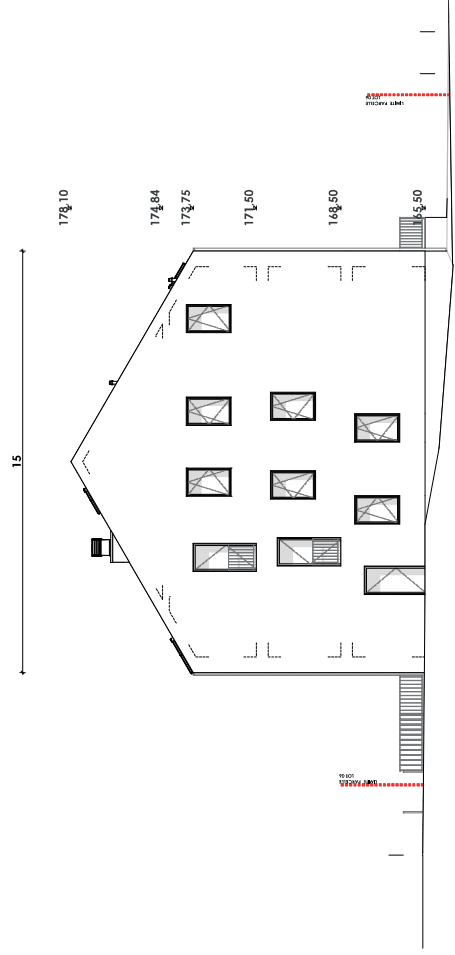
FAÇADES



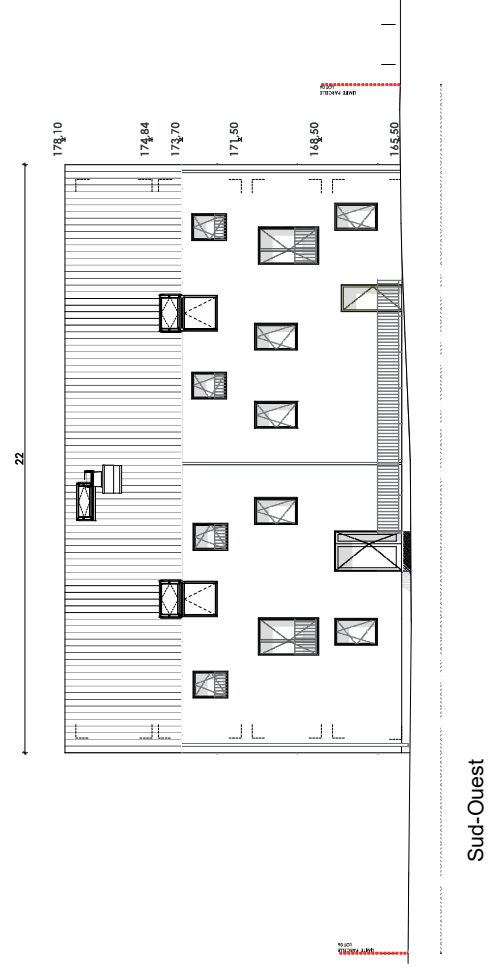
Nord-Est



Nord-Ouest



Sud-Est



Sud-Ouest

5. TABLEAU RECAPITULATIF DES SURFACES

Lot 15	Type	Surface habitable
App. 01 (duplex)	3/4	104,00 m ²
App. 02 (duplex)	3/4	117,00 m ²
App. 03	3/4	104,00 m ²
App. 04	2/3	71,00 m ²
App. 05	2/4	82,00 m ²
App. 06	2/4	87,00 m ²

Lot 5	Type	Surface habitable
App. 19 (duplex)	2/3	83,00 m ²
App. 20 (duplex)	2/3	88,00 m ²
App. 21	2/3	71,00 m ²
App. 22	1/2	56,00 m ²
App. 23	1/2	54,00 m ²
App. 24	1/2	69,00 m ²

Lot 16	Type	Surface habitable
App. 07 (duplex)	3/4	108,00 m ²
App. 08 (duplex)	3/5	122,00 m ²
App. 09	3/4	109,00 m ²
App. 10	2/3	73,00 m ²
App. 11	2/4	86,00 m ²
App. 12	2/4	90,00 m ²

Lot 6	Type	Surface habitable
App. 25	2/4	81,00 m ²
App. 26	3/4	94,00 m ²
App. 27	4/5	124,00 m ²
App. 28	4/5	125,00 m ²
App. 29	4/5	124,00 m ²
App. 30	4/5	125,00 m ²

Lot 17	Type	Surface habitable
App. 13 (duplex)	2/3	83,00 m ²
App. 14 (duplex)	2/3	89,00 m ²
App. 15	2/3	71,00 m ²
App. 16	1/2	71,00 m ²
App. 17	1/2	56,00 m ²
App. 18	1/2	59,00 m ²



52, Boulevard Marcel Cahen L -1311 Luxembourg T (+352) 26 26 44 1 info@fondsdulogement.lu www.fondsdulogement.lu